

Chariot télescopique



	TH63	TH82	TH83
Capacité de chargement	3000 kg	4000 kg	4000 kilogrammes
Hauteur de levage maximale	12,50 m	7,60 m	12,50 m
Portée maximale	8,10 m	4,10 m	8,10 m
poids opérationnel	8900 kg	7640 kg	10y130 kg

Caterpillar®

Telehandler Machines universelles avec une construction stable et de hautes performances

Construction robuste

• Conçu pour une longue durée de vie dans les applications lourdes • Flèches robustes pour
Usage intensif •
Haute pression exclusive Cat XT-3
flexibles hydrauliques
• raccords de tuyau avec plus de fiabilité
Joint torique • Freins
encapsulés refroidis par huile avec une usure
minimale • Cabine de conduite avec
capotage et
Steinschlagschutz (ROPS/FOPS)

Groupe motopropulseur

éprouvé • Moteur diesel Caterpillar puissant
moteur 3054 T avec turbocompresseur de gaz
d'échappement • Transmission Powershift avec trois
vitesses avant et trois vitesses arrière •
Transmission intégrale permanente • Essieux
moteurs directeurs avec
Engrenages
planétaires • Différentiel à blocage sur l'essieu
avant • Grande garde au sol pour
opérations hors route
• Transmission de puissance mécanique

Visibilité exemplaire • La flèche

basse offre une vue dégagée à
droite et à l'arrière

• Ailes montées et capot incliné **page 4**

Les chariots télescopiques *Cat®* se caractérisent par une grande fiabilité et robustesse. Par conséquent, ils offrent d'excellentes conditions pour une disponibilité élevée dans un fonctionnement quotidien difficile.



Cabine de conduite

confortable ÿ Freins et direction entièrement hydrauliques à faible force d'actionnement ÿ Réglage de la colonne de direction ÿ Siège réglable à ressort avec Ceinture de sécurité automatique ÿ Vibrations et insonorisation suspension cabine ÿ Levier unique souple et sensible Commande hydraulique **page 6**

Maniabilité impressionnante ÿ

Trois types de direction ÿ Petit rayon de braquage ÿ Dimensions extérieures compactes pour les opérations dans l'espace le plus étroit ÿ Vérins de direction à double effet avec disposition protégée sur le Essieux ÿ Essieu arrière oscillant et différentiel autobloquant dans Essieu avant pour une propulsion maximale sur terrain boueux

Polyvalence exceptionnelle ÿ

Commande hydraulique Rapide dispositif de changement rapide échange de différents Accessoires ÿ Système hydraulique auxiliaire standard pour les accessoires hydrauliques ÿ Grand angle de rotation de la tête de flèche pour une excellente Caractéristiques de chargement ÿ De nombreux accessoires pour une grande variété de tâches **page 8**



Visibilité exemplaire *Bonne*

visibilité panoramique pour une sécurité et une productivité maximales.



Profil bas de la flèche Le

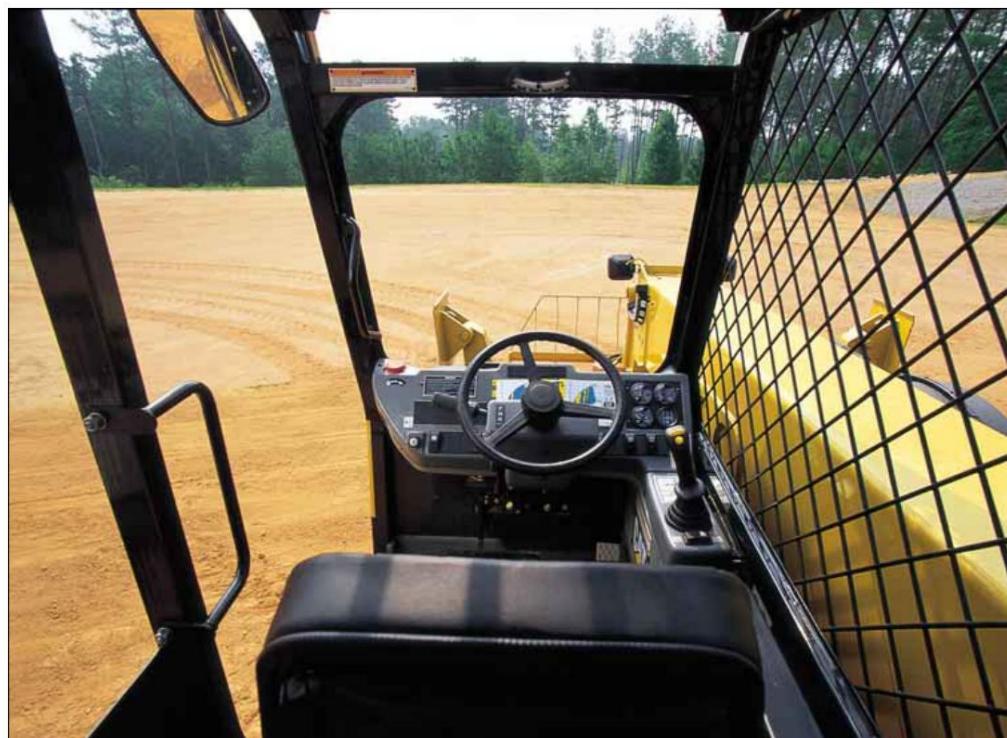
profil bas de la flèche permet de transporter des charges avec la flèche abaissée, ce qui améliore considérablement la visibilité vers l'avant et vers la droite.

Comme les enjoliveurs flexibles reposent directement sur les pneus et tournent avec les roues, le conducteur peut mieux évaluer la position des roues et par conséquent la position de la machine lors des manœuvres et utiliser chaque centimètre disponible. L'extérieur avant du capot est fortement incliné, ce qui entraîne un très petit angle mort dans ce champ de vision.

Vue panoramique dégagée

Depuis la cabine ergonomique, le conducteur a une vue dégagée sur toute la zone de la machine.

Dans le siège réglable à ressort, chaque conducteur peut trouver une position confortable pour un travail sans fatigue.



Hydraulique de pointe *Le contrôle sensible et la réponse spontanée permettent un travail productif.*

Contrôle précis Grâce

au système hydraulique à détection de charge contrôlable avec sensibilité, le conducteur peut placer la charge avec précision.

Pompe hydraulique régulée

La pompe à pistons axiaux à cylindrée variable et régulée en puissance adapte en permanence le débit aux conditions de fonctionnement changeantes. En conséquence, la puissance maximale est toujours disponible lorsque l'hydraulique est fortement sollicitée, tandis que la pompe est limitée à faible charge pour économiser du carburant.

Équilibrage automatique de la

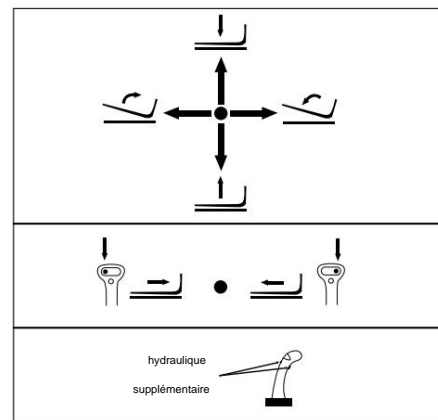
charge Les distributeurs sont équipés d'un contrôle du débit de pression, qui assure un débit volumétrique indépendant de la pression de charge et une distribution proportionnelle du débit. Ce système offre non seulement un fonctionnement particulièrement sensible, mais permet également un contrôle multiple des fonctions hydrauliques.



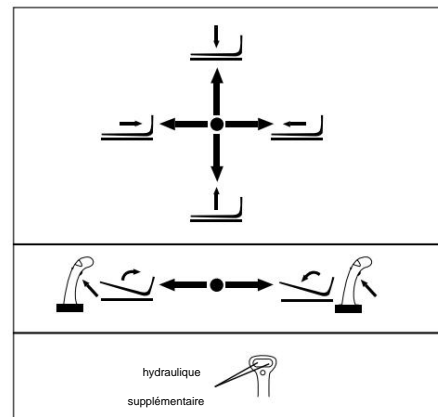
Fonctionnement pratique à levier unique

Toutes les fonctions de la flèche et des circuits hydrauliques auxiliaires sont contrôlées à l'aide d'un seul levier.

Grâce à la commande hydraulique du pilote, le bloc de commande principal et d'autres composants hydrauliques ont pu être placés à une plus grande distance de la cabine afin de protéger le conducteur du bruit et de la chaleur dans une large mesure.



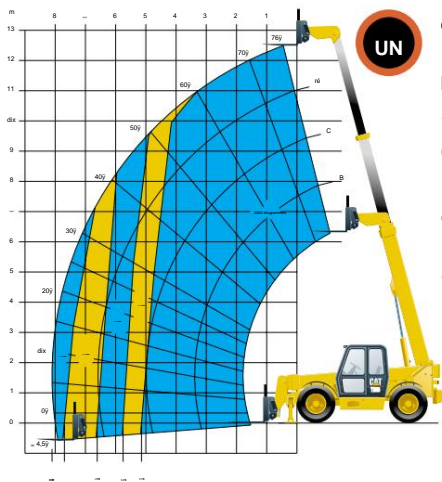
Contrôle (machine avec pelle chargeuse)



Commande (machine avec fourches à palettes)

cabine du conducteur

Conçu à partir de zéro pour le confort et la facilité d'utilisation.



courbes de charge

Dans le champ de vision direct de le conducteur se trouve Signez avec le Courbes de charge de Machine. Hors des courbes est la charge admissible à un affichage spécifique clairement visible.



transmission assistée

Tous les chariots télescopiques Cat Fourni avec une transmission powershift de série. Au changer de vitesse et les directions routières sont utilisées poignée tournante sur la colonne de direction.



Manuel d'utilisation et d'entretien

Un compartiment à documents étanche derrière le siège conducteur prend le manuel d'utilisation et d'entretien ainsi que d'autres document machine.

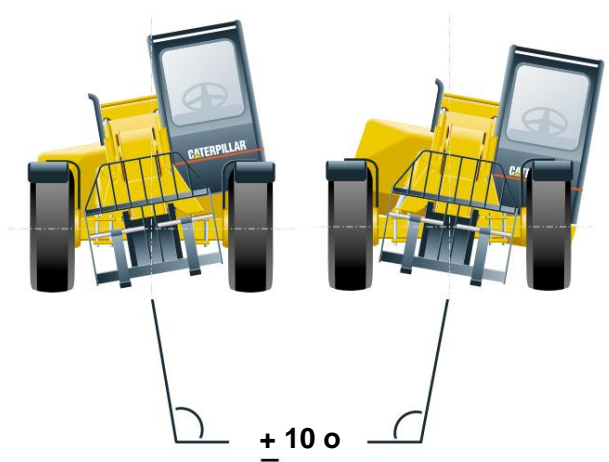


siège du conducteur

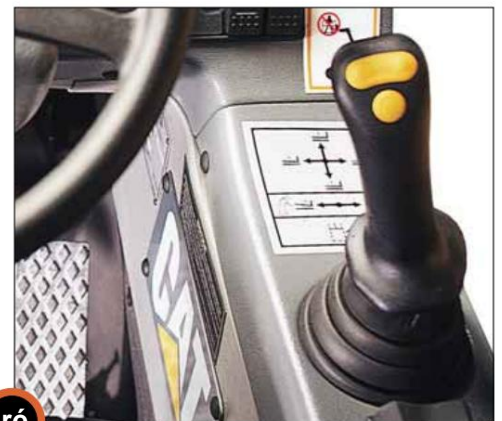
Le siège rembourré ergonomiquement avec suspension et La couverture textile offre un excellent confort pendant les opérations sur terrain bosselé.



Mise à niveau Un interrupteur à bascule à trois voies sur la console du joystick permet de mettre le chariot télescopique à niveau sur un terrain accidenté. L'angle de réglage est de 10° de chaque côté.



Jauges Quatre jauges faciles à lire sont regroupées sur le côté droit du tableau de bord pour les heures, le carburant, le liquide de refroidissement et la température de l'huile de transmission.



Leviers de commande Toutes les fonctions hydrauliques de la flèche et auxiliaires sont contrôlées à l'aide d'un seul levier facile à saisir sur la console droite.

Polyvalence

Différents accessoires permettent une utilisation universelle de la machine.



Polyvalence

Les **chariots télescopiques** Cat sont conçus pour une large gamme d'applications. L'attelage rapide hydraulique, le profil bas de la flèche et le dispositif de rotation pratique confèrent aux machines une polyvalence impressionnante. Le conducteur peut changer rapidement d'outil sans quitter la cabine. L'émerillon est particulièrement utile lors de l'utilisation du chariot télescopique pour les travaux au chargeur.

Attache rapide hydraulique Tous les chariots

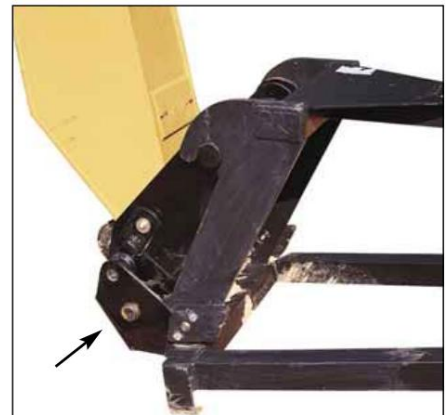
télescopiques Caterpillar sont équipés en usine d'une attache rapide hydraulique sur la tête de flèche. Cela signifie qu'une grande variété d'outils peut être couplée à la machine. Le circuit hydraulique supplémentaire standard est disponible pour les outils à entraînement hydraulique. Les outils sont saisis avec les crochets SWE supérieurs puis verrouillés hydrauliquement avec les deux boulons inférieurs.



Changeur rapide pour celui à enregistrer
introduire les équipements de travail



Inclinez l'attache rapide vers l'arrière



Rentrer le pêne de verrouillage

Équipements de travail

Une gamme complète d'équipements de travail – spécialement conçus pour les chariots télescopiques.

Dispositifs de

travail Le programme de livraison comprend divers dispositifs de travail qui ont été spécialement développés pour une utilisation sur des chariots télescopiques. Différents tabliers élévateurs et fourches facilitent la prise et la dépose des charges. Une gamme de godets et d'accessoires hydrauliques est également disponible.

La large gamme d'outils aide le Cat

Des chariots télescopiques à la polyvalence impressionnante :
• Godet standard (1,0 m³)
• Godet grappin (0,85 m³)
• Godet matériaux légers (2,0/2,5/3,0 m³)
• Godet de manutention (1,5 m³)
• Godet mixte (1,0 m³)
• Rigide chariots porte-fourches
• Chariots porte-fourches rotatifs
• Fourches à pierres
• Fourches à palettes
• Crochets de charge
• Godets à vidage automatique
• Flèches de grue
• Pinces à balles
• Fourches à fumier
• Fourches à fumier avec grappins
• Fourches à fumier avec grappins et poussoirs
• Plate-forme de travail



Facilité d'entretien L'

amélioration de l'accès et la réduction des besoins de maintenance permettent de gagner du temps.



Facilité d'entretien Les coûts

d'exploitation d'une machine sont fortement

influencés par l'effort d'entretien requis. C'est pourquoi les chariots télescopiques Cat sont conçus pour que tous les points d'entretien et les principaux composants soient facilement accessibles depuis le sol.

1 dispositif de protection de la pompe à injection

2 filtres à huile moteur

3 ports de manomètre hydraulique

4 filtres à huile hydraulique (5 µm)

5 batterie de démarrage (batterie supplémentaire en option)

6 coupe-batterie (en option)

7 séparateur d'eau de carburant

8 Pompe manuelle

9 filtres à air

10 Protection contre l'abrasion du radiateur

11 protection de ventilateur

12 vase d'expansion liquide de refroidissement

13 filtres de transmission

14 Témoin d'entretien du filtre à air

15 Bouchon de vidange du liquide de refroidissement

Service client Cat 5 étoiles

Comme pour tous les produits Caterpillar, les chariots télescopiques sont soutenus par des Organisation des concessionnaires Cat.



Support complet compétent.

Le service client Cat 5 étoiles commence par votre premier contact le concessionnaire Caterpillar local et continue tout au long durée de vie de vos produits Cat.

partenariat étroit. Sous le service client Cat 5 Star est un partenariat entre vous et comprendre le concessionnaire Cat, son objectif de manière optimale la satisfaction client existe. Le service client 5 étoiles comprend tous les produits et services, mais aussi tous les employés de Caterpillar revendeur sur lequel vous pouvez compter à tout moment se tenir prêt avec des conseils et des actions.

Notion concluante. Un service client 5 étoiles nécessite un large gamme diversifiée de services qui vous donne un avantage décisif sur vous protéger vos concurrents.

Service de gestion des machines.

Dans ce segment, un service client 5 étoiles constitue la base de que vous ne suivez pas les décisions sentiment, mais basé sur des faits clairs peut rencontrer et de cette façon la rentabilité maximale possible atteindre. Votre concessionnaire Cat vous conseillera en tenant compte de tous les aspects liés à la mise à disposition et au fonctionnement de vos machines. La prise en charge va de Sélection de la machine et achat de la machine grâce à des offres de financement et de location sur mesure au calcul la réserve prévue et Le coût d'exploitation.

Service systématique. Habituel et un entretien minutieux est une étape essentielle vers la fiabilité et la productivité maximales de vos machines. Alors quoi de plus pratique pour vous que de profiter pleinement de cette maintenance sophistiquée du système?

Service préventif.

Avec l'aide de maintenance préventive

Les dommages peuvent déjà être détectés dans la phase de développement, de sorte que des dommages indirects coûteux ainsi Les pannes de machine en grande partie éviter de.

service de réparation. Ils sont différents Méthodes qui ont une durée de vie normale de tous les composants des machines Cat étendre. Révisions peu coûteuses avec diverses variantes de réparation et pièces de rechange Cat d'origine dans l'ensemble, réduisez vos coûts d'exploitation. Le concessionnaire Cat vous indiquera dans Détaillez quelle méthode dans chaque cas individuel est la meilleure solution pour vous.

Fourniture rapide de pièces de rechange. La plupart des pièces sont juste à côté Stock du concessionnaire disponible. Autrement l'approvisionnement s'effectue dans temps le plus court au monde réseau logistique Caterpillar relié vers lequel chaque concessionnaire se dirige, dispose d'un accès informatisé.

Moteur diesel

Moteur Caterpillar 3054 T quatre cylindres, quatre temps, turbocompressé.

Puissance nominale à 2000 tr/min		
ISO 9249 75		PS
80/1269/CEE	75	102

Couple maximal à 1600 tr/min		
		375 Nm

Dimensions

forage	100 millimètres
Centre	127 millimètres
déplacement	4,0 litres

conditions de mesure des performances

La puissance moteur spécifiée ont été mesurés au volant. Lors de la mesure des performances, le Moteur avec ventilateur, filtre à air, silencieux et alternateur équipé.

émissions d'échappement

Les valeurs limites d'émission actuelles de l'UE sont respectées.

les particularités

Système d'injection directe avec pompe distributrice et buses sans réglage
Bloc fonte avec carter bas et

raidisseurs internes
Guides de soupape remplaçables et -sitzringe

Grand, trempé
Vilebrequin en acier au chrome molybdène
Piston à trois segments avec Refroidissement par buses de pulvérisation d'huile
Engrenages hélicoïdaux, bon fonctionnement engrenages cylindriques
Amorçage manuel de la pompe et du carburant séparateur d'eau
Pompe à eau à engrenages
Système électrique 12 volts sans entretien Batterie de démarrage (courant de démarrage à froid 950 A) et alternateur (55 A)
Système de préchauffage
Filtre à air avec filtre principal et cartouches de sécurité et indicateur d'entretien
Silencieux vertical

hydraulique

	TH63, TH82, TH83
Pression de service maxi (hydraulique de travail)	250 bars
Débit maxi de la pompe (hydraulique de travail)	105 l/min
Pression de veille	31 bars
Pression de service maxi (hydraulique de direction)	175 bars
Pression maxi du servofrein	25–28 bars
Pression de service maxi (hydraulique auxiliaire)	124 bars
Débit maxi de la pompe (hydraulique auxiliaire)	71 l/min

les particularités

Commande de flèche à levier unique avec commande pilote hydraulique
Pompe à pistons axiaux à cylindrée variable avec indépendant de la pression de charge contrôle de flux
Vannes directionnelles avec régulation pression-débit
Flexibles haute pression XT-3 Cat
Raccords à bride à joint torique
Tiges de piston chromées dur
Départ principal vissé
Filtre interchangeable (finesse de filtre 5 µm)
Alimentation hydraulique auxiliaire séparée

instrumentation

Instruments d'affichage clairs.

les particularités

Jauges de niveau de carburant, Température du liquide de refroidissement et de l'huile de transmission
Témoins de pression d'huile moteur, Charge de la batterie et type de direction
Compteur d'heures de fonctionnement

dispositifs de sécurité

Protection ISO contre les éclats de pierre (FOPS). 3449:1992 (Engins de terrassement)
Roll Over Protective Structure (ROPS) conformément à ISO 3471-1:1986 (engins de terrassement)

cabine du conducteur

les particularités

Excellente visibilité panoramique
Absorption des vibrations et du son suspension
Siège à suspension réglable avec accoudoirs
Réglage de la colonne de direction
Marche basse avec bord antidérapant, deux barres d'appui pour monter et descendre en toute sécurité
Ergonomique, fonctionnement fluide les contrôles
Rétroviseur
Ceinture de sécurité automatique

Essieux

Essieux moteurs directeurs avec essieux extérieurs engrenages planétaires.

TH63, TH82, TH83

Traduction translation	4,4
différentielle moyeu engrenage	5,3
translation globale	23,1

les particularités

ÿ Essieu arrière avec suspension pendulaire

ÿ Essieu avant avec différentiel autobloquant

ÿ Différentiels compacts à quatre balanciers

ÿ Protégé au-dessus des essieux, vérin de direction à double effet

ÿ Transmission intégrale permanente

freins

Fermé, lubrifié à l'huile
Freins à disque sur les deux essieux.

les particularités

ÿ Frein de service hydraulique

ÿ Freins de roue avant avec fonction de blocage (opération manuelle)

ÿ Neutralisation de transmission commutable

quantités de remplissage

Litre

TH63, TH82, TH83

Réservoir de carburant (remplissage 90%)	120
réservoir hydraulique	150

transmission

Transmission Powershift 4AV/3AR.

	TH63	TH82	TH83
Vers l'avant	km/h	km/h	km/h
1	666		
2	11	11	11
3	22	22	22
En arrière			
1	666		
2	11	11	11
3	22	22	22

les particularités

ÿ Engrenage d'arbre intermédiaire robuste

ÿ Convertisseur de couple à un étage (diamètre 280 mm, rapport de conversion 2,2:1 à vitesse de décrochage)

ÿ Sélecteur à levier unique avec poignée tournante sur Colonne de direction

ÿ Montée en pression contrôlée de l'embrayage pour

changement de vitesse

ÿ Avertisseur de marche arrière

ÿ Verrouillage de démarrage de sécurité à vitesse engagée

boom

(temps de cycle approximatifs)

	TH63	TH82	TH83
ascenseurs)	13	dix	13
les puits)	dix	^{sept}	dix
prolonger(s)	15	8	15
rétracter(s)	12	9	12
Monter/Prolonger(s)	28	19	28
Abaisser/Rétracter (s)	16	11	16
Attache rapide d'angle d'inclinaison maximum	140°	140°	140°

les particularités

ÿ Guides télescopiques réglables en plastique à faible usure

ÿ Soupapes de rupture de ligne sur tous les vérins porteurs

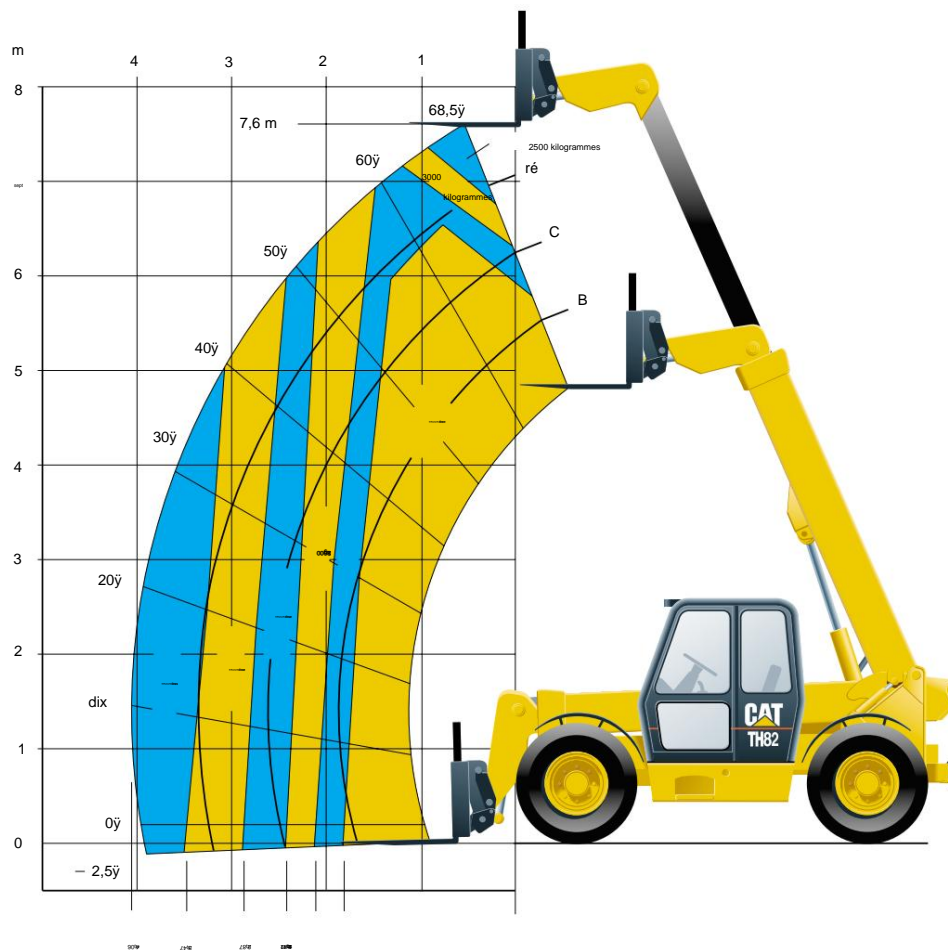
ÿ Angle d'inclinaison automatique pour l'attache rapide (l'angle d'inclinaison sélectionné est maintenir toute la course)

roue et pneus

Quatre roues et pneus de taille égale.

	TH63	TH82	TH83
équipement standard	15,5-25, 12PR 15,5-25, 12PR 15,5 R 25 XTLA 15,5 R 25 XTLA		15.5 R 25 ONCLE
équipement spécial	15,5 R 25 XHA 15,5 R 25 XHA		

Courbes de charge TH82

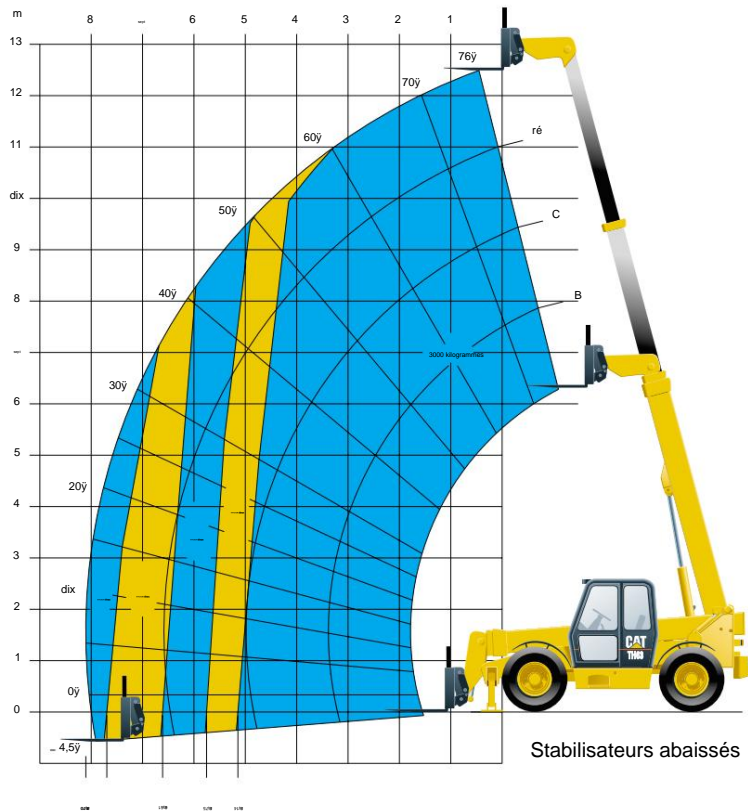


donnée opérationnelle

Capacité de charge maximale	4000 kg
Hauteur de levage maximale	7,6 m
Capacité maximale à hauteur de levage maximale	2500 kg
Portée maximale	4,1 m
Capacité de charge maximale à portée maximale	1600 kg

Les données ci-dessus s'appliquent aux machines avec un tablier élévateur fixe de 1,22 m et dépendent de l'accessoire utilisé.

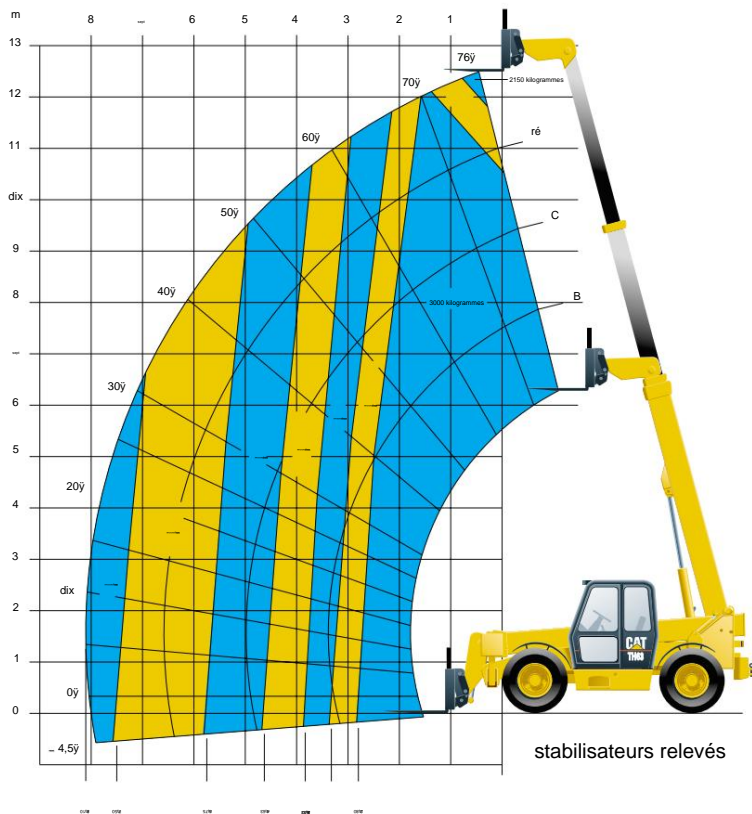
Courbes de charge TH63



donnée opérationnelle

Capacité de charge maximale	3000 kg
Hauteur de levage maximale	12,5 m
Capacité maximale à hauteur de levage maximale Portée maximale	3000 kg 8,1 m
Capacité de charge maximale à portée maximale	1350 kg

Les données ci-dessus s'appliquent aux machines avec un tablier élévateur fixe de 1,22 m et dépendent de l'accessoire utilisé.

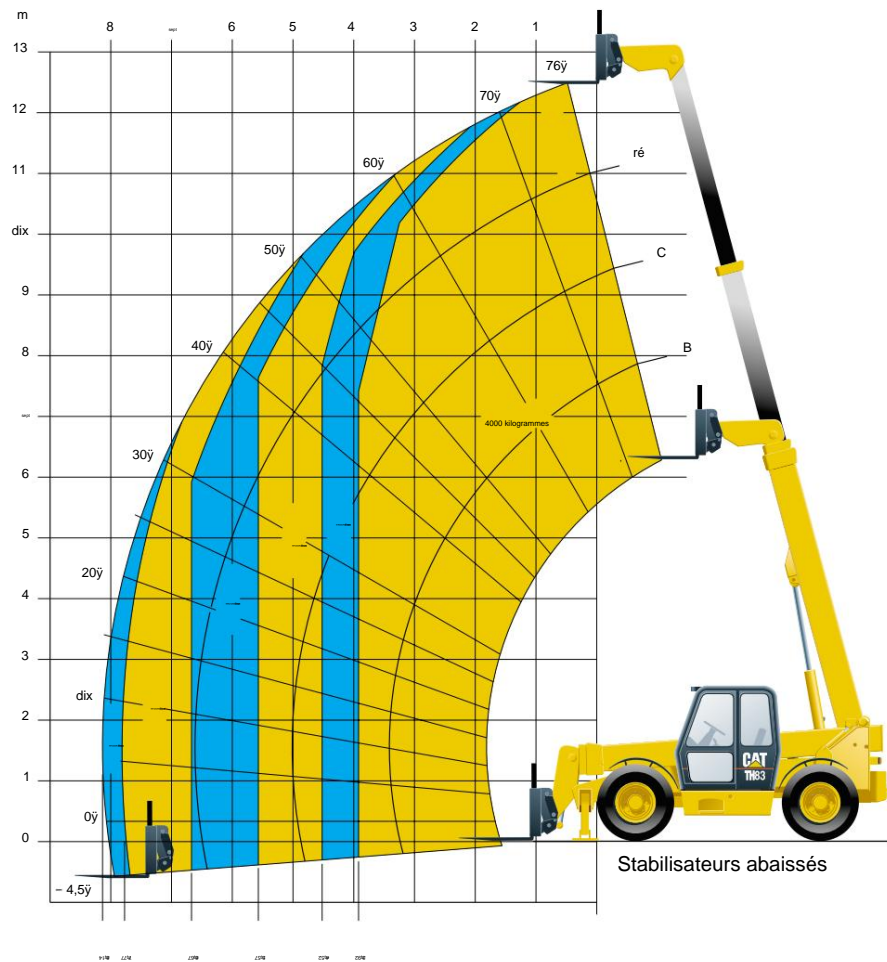


donnée opérationnelle

Capacité de charge maximale	3000 kg
Hauteur de levage maximale	12,5 m
Capacité maximale à hauteur de levage maximale Portée maximale	2150 kg 8,1 m
Capacité de charge maximale à portée maximale	380 kg

Les données ci-dessus s'appliquent aux machines avec un tablier élévateur fixe de 1,22 m et dépendent de l'accessoire utilisé.

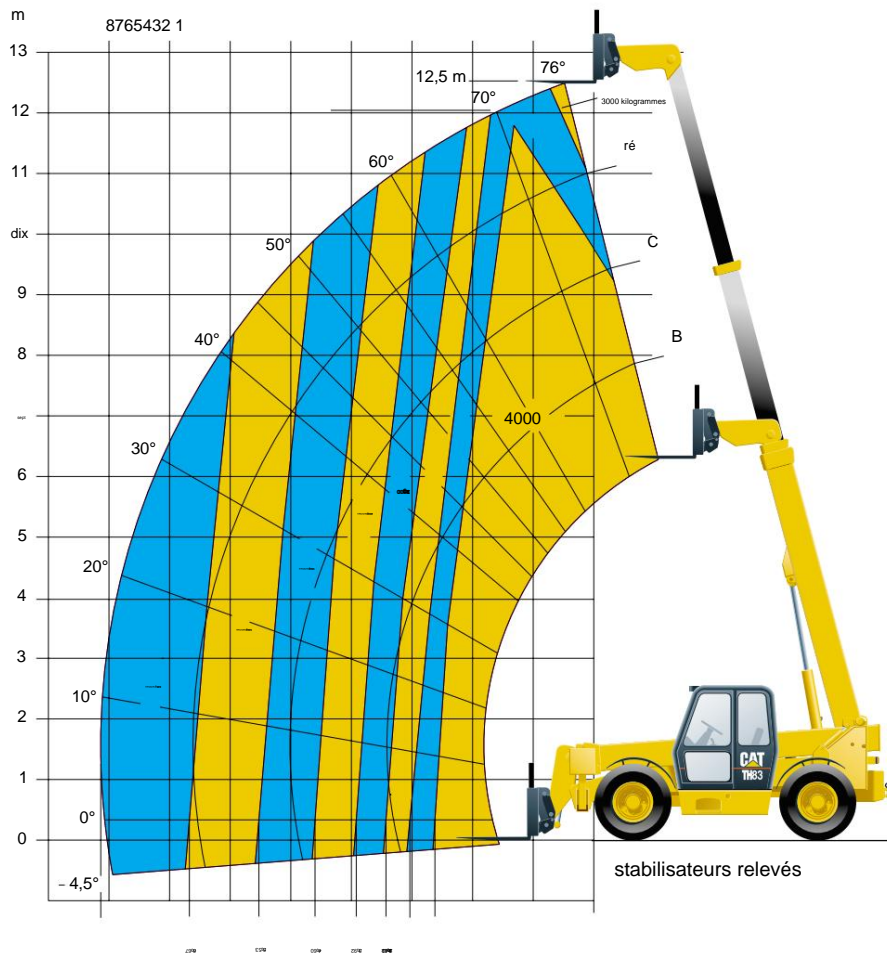
Courbes de charge TH83



donnée opérationnelle

Capacité de charge maximale	4000 kilogrammes
Hauteur de levage maximale	12,5 mètres
Capacité maximale à la hauteur de levage maximale	4000 kg
Portée maximale	8,1 m
Capacité de charge maximale à portée maximale	1500 kilogrammes

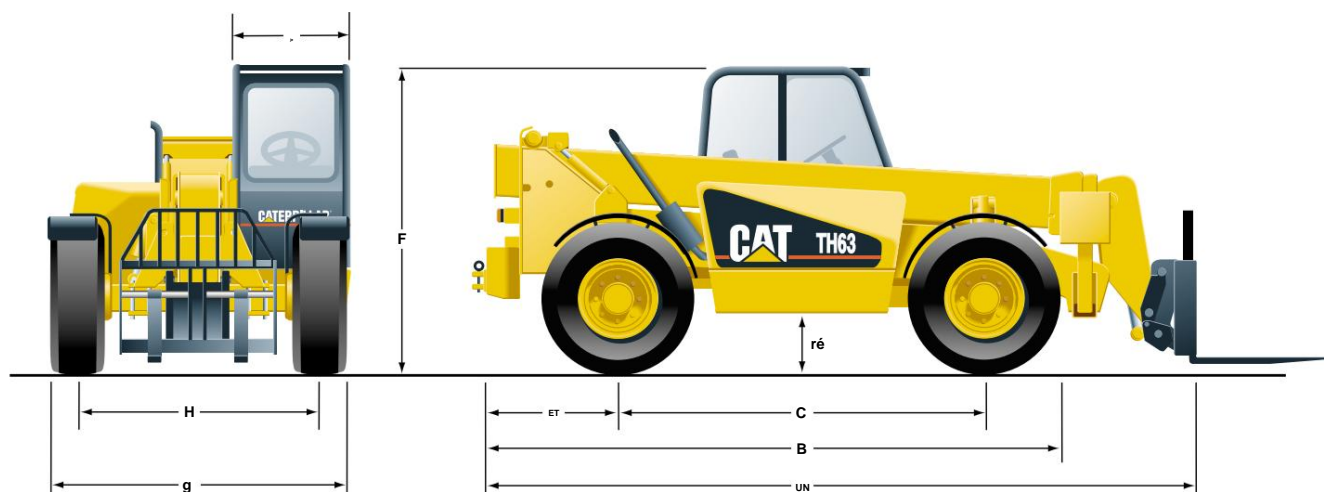
Les données ci-dessus s'appliquent aux machines avec un tablier élévateur fixe de 1,22 m et dépendent de l'accessoire utilisé.

**donnée opérationnelle**

Capacité de charge maximale	4000 kg
Hauteur de levage maximale	12,5 m
Capacité maximale à hauteur de levage maximale	2160 kg
Portée maximale	8,1 m
Capacité de charge maximale à portée maximale	700 kg

Les données ci-dessus s'appliquent aux machines avec un tablier porte-fourche rigide de 1,22 m et dépendent de l'accessoire utilisé.

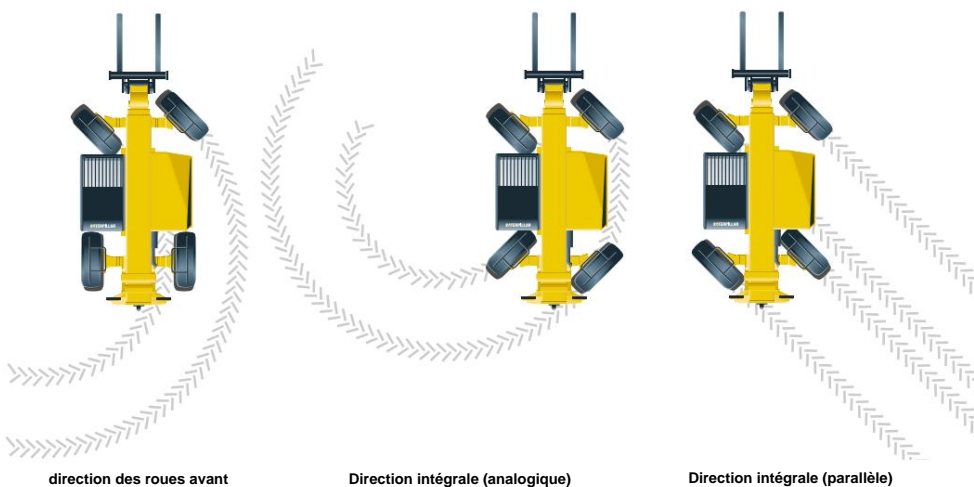
Dimensions et poids



	TH63	TH82	TH83
A Longueur hors tablier élévateur	5835 mm	4915 mm	5835 mm
B Longueur hors roues avant	4685 mm	4375 mm	4660 mm
Empattement C	2975mm	2975mm	2975mm
D garde au sol	435 millimètres	435 millimètres	495 millimètres
Porte -à-faux arrière E	1085 millimètres	770 millimètres	1060 millimètres
Hauteur F	2425mm	2425mm	2490mm
G largeur	2440mm	2440mm	2440mm
Jauge H	2040 mm	2040 mm	2095 mm
Je Kabinenbreite	955 millimètres	955 millimètres	955 millimètres
poids à vide	8900 kilogrammes	7640 kilogrammes	107130 kg

pilotage

	TH63	TH82	TH83
Rayon de braquage sur pneus	3,80 m	3,80 m	3,80 m



les particularités

- Trois modes de direction
 - Direction intégrale (analogique)
 - Direction des roues avant
 - Direction intégrale (parallèle)
- Petit rayon de braquage
- Sélecteur de mode de direction et Voyant lumineux dans le tableau de bord

équipement standard

L'équipement standard peut différer selon le pays de livraison. Contactez votre concessionnaire Caterpillar pour des informations spécifiques.

Quatre roues motrices permanentes	filtres (huile moteur, huile de transmission, huile hydraulique, carburant)	enjolveurs (4)
Phares de travail (flèche 2x)	Hors gel (jusqu'à -30°)	Pneus (voir page 13)
Pompe à cylindrée variable à pistons axiaux avec pression de charge indépendante	contrepoids, arrière	avertisseur de marche arrière
contrôle de flux	Neutralisation de la transmission, commutable	Rétroviseur, gauche/droit
Batteries (12 V, courant de démarrage à froid 950 A, sans entretien)	refroidisseur d'huile de transmission	Attache rapide, hydraulique
tapis	Finition polyuréthane haute brillance	Siège à suspension avec revêtement textile, accoudoir et ceinture de sécurité automatique
Moteur diesel Cat 3054 T	Tableau de bord avec éclairage	Différentiel à blocage (essieu avant)
convertisseur de couple	interrupteurs, voyants	Interrupteur à clé marche-arrêt avec Startwiederholsperre
Alternateur triphasé, 12 V/55 A	(charge de la batterie, pression d'huile moteur, feux de route, types de direction) et	Filtre à air sec avec principal et cartouche de sécurité et indicateur d'entretien
Commande hydraulique à levier unique avec hydraulique	Affichages (liquide de refroidissement, température de l'huile de transmission, niveau de carburant, heures d'ouverture)	<small>système de bougies de préchauffage</small>
Commande pilote Cabine de conduite (étanche à la pression) avec structure anti-retournement et	séparateur d'eau de carburant	Warnhorn
Protection contre les éclats de pierre (ROPS/ FOPS), pare-brise à deux niveaux	Freins à disque, encapsulés/refroidis par huile/- à commande hydraulique	yeux cinglants
Système de lave-glace, à deux étapes	Transmission Powershift (3AV/3AR)	Hydraulique auxiliaire (lignes jusqu'à tête de flèche)
Ventilateur de chauffage, composé	Direction, hydraulique (avec trois types de direction)	
verre de sécurité (fenêtre avant/de toit), Lunette arrière coulissante et verre coloré	Capot relevable/- verrouillable	

équipement spécial

L'équipement spécial peut différer selon le pays de livraison. Contactez votre concessionnaire Caterpillar pour plus de détails.

Kit d'éclairage (StVZO)	Equipement de travail (voir page 9)
Radio	
Pneus (voir page 13)	
Gyrophare avec support magnétique	
Grille de protection (avant cabine)	
Ensemble de protection contre le vandalisme	
Système de lave-glace (fenêtre de toit)	

